



АДМИНИСТРАЦИЯ ГОРОДА ПЕРМИ  
ДЕПАРТАМЕНТ ЗЕМЕЛЬНЫХ ОТНОШЕНИЙ

РЕШЕНИЕ

о размещении объектов № 872 от 15.05.2019

г. Пермь, ул. Сибирская, 15

Департамент земельных отношений Администрации города Перми в соответствии с пунктом 3 ст. 39.36 Земельного кодекса Российской Федерации, Положением о порядке и условиях размещения объектов на землях или земельных участках, находящихся в государственной или муниципальной собственности, на территории Пермского края без предоставления земельных участков и установления сервитутов, утвержденным Постановлением Правительства Пермского края от 22.07.2015 № 478-п

**разрешает** ПАО «Ростелеком» (ИНН 7707049388, ОГРН 1027700198767, место нахождения: 191002, г. Санкт-Петербург, ул. Достоевского, д. 15)

**способ размещения объекта:** подземный

**размещение объекта** телефонная канализация по адресу: г. Пермь, Орджоникидзевский район, ул. Косякова, 14.

**на землях:** государственная собственность на которые не разграничена

**на срок** 11 месяцев

**местоположение:** г. Пермь, Орджоникидзевский район, ул. Косякова.

Территория, согласно схеме, расположена в зоне с особым условием использования территории: приаэродромная территория аэродрома аэропорта Большое Савино.

ПАО «Ростелеком»:

1. соблюдать правила охранных зон воздушного пространства, установленные Постановлением Правительства Российской Федерации от 11.03.2010 № 138 «Об утверждении Федеральных правил использования воздушного пространства Российской Федерации»;

2. в соответствии с пунктом 7(2) Положения о порядке и условиях размещения объектов на землях или земельных участках, находящихся в государственной или муниципальной собственности, на территории Пермского края без предоставления земельных участков и установления сервитутов, утвержденного Постановлением Правительства Пермского края от 22.07.2015 № 478-п, представить в департамент земельных отношений администрации города Перми в течении 1 месяца с момента размещения объектов материалы контрольной геодезической съемки размещенных объектов на бумажном и электронном носителях на безвозмездной основе.

В соответствии со статьей 20<sup>1</sup> Закона Пермского края от 14.09.2011 № 805-ПК «О градостроительной деятельности в Пермском крае» ПАО «Ростелеком»:

1. Не позднее чем за 10 рабочих дней до начала строительства

и реконструкции безвозмездно передать в департамент градостроительства и архитектуры администрации города Перми один экземпляр копий разделов проектной документации, предусмотренных пунктом 1 части 12 статьи 48 Градостроительного кодекса Российской Федерации;

2. В течение 10 рабочих дней после окончания работ по строительству, реконструкции безвозмездно передать в департамент градостроительства и архитектуры администрации города Перми схему, отображающую расположение объекта и сетей инженерно-технического обеспечения, подписанную ПАО «Ростелеком», с приложением текстового и графического описания местоположения границ охранной и санитарно-защитной зоны, перечень координат характерных точек границ такой зоны.

**Приложение:**

Схема предполагаемых к использованию земель или части земельного участка (на 1 л. в 1 экз.).

Начальник отдела предоставления  
земельных участков по работе  
с юридическими лицами



Н. М. Санникова



# Схема предполагаемых к использованию земель или части земельного участка

Объект: телефонная канализация по адресу: г.Пермь, Орджоникидзевский район, ул.Косякова, 14  
Местоположение: г. Пермь, Орджоникидзевский район, ул.Косякова  
Площадь земель (:ЗУ1): 30.65 кв.м  
Категория земель: земли населенных пунктов

Каталог координат, м  
Система координат МСК-59

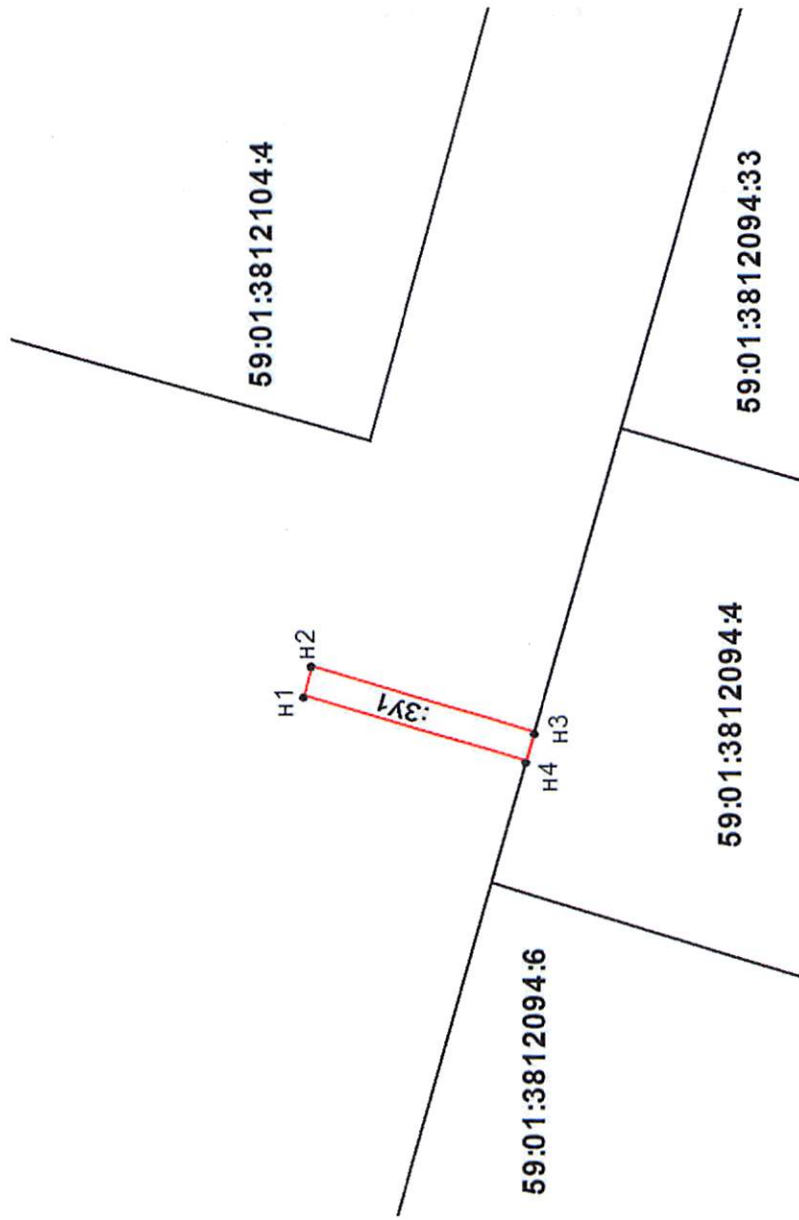
Обозначение характерных точек границы	Координаты, м	
	X	Y
н1	529127.52	2239744.63
н2	529127.01	2239746.56
н3	529112.25	2239742.24
н4	529112.79	2239740.32

## Описание границ смежных землепользователей:

от т.н1 до т.н3 - муниципальные земли  
от т.н3 до т.н4 - 59:01:3812094:4 (ООО "Новострой-14")  
от т.н4 до т.н1 - муниципальные земли

## Условные обозначения:

- 59:01:3812094** - кадастровый номер кадастрового квартала  
:**4** - номер учтенного земельного участка  
:**ЗУ1** - обозначение образуемого земельного участка  
н1, 1. - х характерная точка границы, сведения о которой позволяют однозначно определить ее положение на местности  
- граница смежного земельного участка  
- граница земель, предполагаемых к использованию



Масштаб 1:500

Заявитель:

И.Д.  
для юридических лиц и  
индивидуальных  
предпринимателей

(подпись, расшифровка подписи)